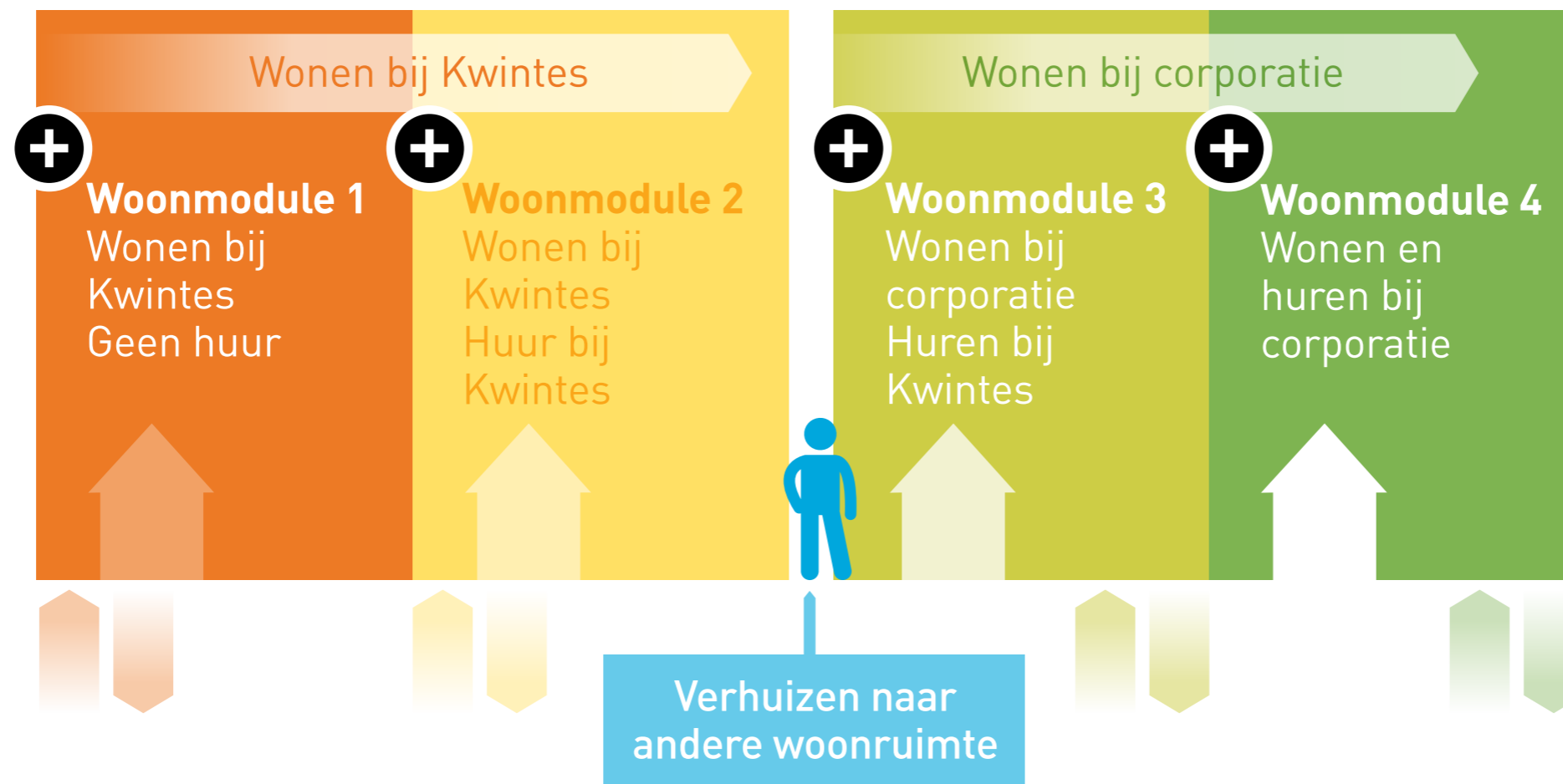


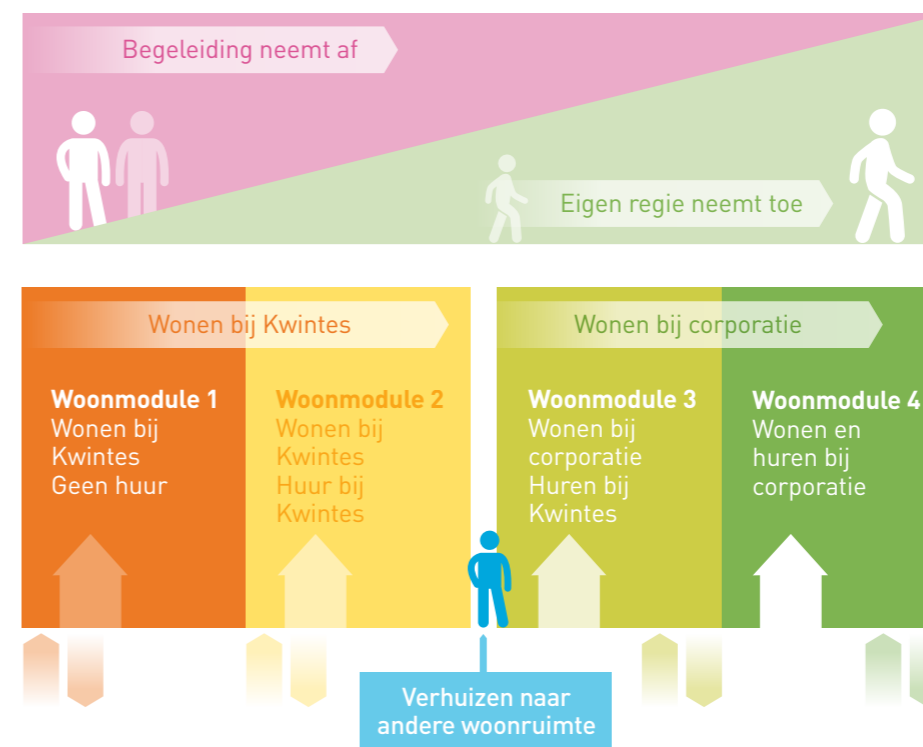
+ Woonmodules bij Kwintes





Woonmodules bij Kwintes

- Kwintes biedt binnen huisvesting passende woon- en verblijfsruimte voor mensen met een Wmo- en Wlz-indicatie en bij het scheiden van wonen en zorg.
- Kwintes richt huisvesting én specialistische begeleiding sepeeraat in om het proces van stabilisatie en herstel optimaal op gang te laten komen voor de bewoner.
- Kwintes richt zich op opvang, tijdelijk verblijf en langdurig wonen.
- Binnen elke woonmodule kan naast de bewonersondersteuning gespecialiseerde begeleiding worden geboden die passend is bij de hulpvraag van de bewoner.
- Elke woonmodule heeft als doel zo gewoon mogelijk wonen in de wijk.



Naar **Woonmodule 1**



Woonmodule 1

Integraal aanbod van begeleiding en wonen. Sommige bewoners blijven permanent of voor lange tijd bij Kwintes. Voor anderen is het een verkenningsfase waarna ze doorstromen naar meer verantwoordelijkheid in het wonen en met minder begeleiding verder kunnen.

Type wonen:

- wonen
- tijdelijk verblijf
- crisisopvang

Kenmerken:

- integraal pakket met basis wonen, specifiek wonen
- geclusterd wonen in woonruimte van Kwintes
- huisvesting: eigen bijdrage bewoner is afhankelijk van centrumgemeente
- begeleiding: intensieve vorm van specialistische begeleiding

Financiering:

Wlz, Wmo, justitie. Bewoner krijgt alleen zak- en kleedgeld.

Wat betekent dit voor het wonen?

- bewoner heeft een woonovereenkomst en een begeleidingsovereenkomst
- beperkte verantwoordelijkheden voor het aspect wonen (financieel, technisch)
- bewoningsondersteuning op basisvaardigheden wonen (technisch, financieel, goed huurderschap)

Uitstroom of

naar **Woonmodule 2**



Woonmodule 2

In deze module wordt zorg en wonen (huur) al duidelijk gescheiden, maar draagt Kwintes voor beiden nog verantwoordelijkheid. Sommige bewoners blijven permanent, wanneer er niet voldoende woonvaardigheden zijn of er een complexe begeleidingsvraag is voor lange termijn. Voor anderen is het een mogelijkheid om door te stromen naar een woonruimte met meer eigen verantwoordelijkheid in het wonen en minder intensieve begeleiding.

Type wonen:

- wonen
- tijdelijk verblijf

Kenmerken:

- gescheiden pakket wonen en zorg en een specifiek woonpakket
- geclusterd wonen in woonruimte van Kwintes, bewoner huurt van Kwintes
- huisvesting: bewoner betaalt huur uit inkomen/bijstand
- begeleiding: budgetbeheer of bewindvoering is vaak aan de orde

Financiering:

bewoner (huur) en Wmo/justitie (zorg en specifiek woonpakket)

Wat betekent dit voor het wonen?

- bewoner heeft een huurovereenkomst gekoppeld aan een begeleidingsovereenkomst
- bewoner heeft eigen verantwoordelijkheden voor wonen (financieel, technisch, sociaal)
- bewoningsondersteuning is specifiek en gericht op alle woonvaardigheden (technisch, financieel, goed huurderschap)

Uitstroom of

naar **Woonmodule 3**



Woonmodule 3

In deze module woont men bij de woningcorporatie en betaalt Kwintes de huur. De ondersteuning is erop gericht voldoende woonvaardigheden op te doen met als doel (weer) zelfstandig te wonen. Een andere mogelijkheid is om deze module te gebruiken als interventiewoning. Hierbij ondersteunt Kwintes woningcorporaties bij problemen met huurders bij overlast, dreigende huisuitzetting et cetera. Hierbij neemt Kwintes tijdelijk de huur van de huidige woning op zich, zodat de bewoner kan stabiliseren. Het doel is dat na de stabilisatie de bewoner met minder ondersteuning de woning weer zelfstandig huurt.

Type wonen:

- tijdelijk verblijf (omklapwoning, interventiewoning)

Kenmerken:

- gescheiden pakket wonen en zorg en een specifiek woonpakket
- wonen in de wijk, Kwintes huurt van woningcorporatie, bewoner huurt van Kwintes

- huisvesting: bewoner betaalt huur uit inkomen/bijstand
- begeleiding: budgetbeheer of bewindvoering is vaak aan de orde

Financiering:

bewoner (huur) en Wmo (zorg)

Wat betekent dit voor het wonen?

- bewoner heeft een huurovereenkomst gekoppeld aan een begeleidingsovereenkomst
- bewoner heeft eigen verantwoordelijkheden voor wonen (financieel, technisch, sociaal)
- bewoningsondersteuning op alle woonvaardigheden wonen is nog mogelijk (technisch, financieel, goed huurderschap)

Uitstroom of

naar **Woonmodule 4**



Woonmodule 4

Gericht op integratie in de wijk en netwerk. Men kan zelfstandig functioneren als huurder. In deze periode blijft Kwintes op de achtergrond betrokken, ter voorkoming van een terugval. Op termijn gaat de ondersteuning over naar bijvoorbeeld het wijkteam of woont men volledig zelfstandig zonder begeleiding.

Type wonen:

- niet meer wonen bij Kwintes

Kenmerken:

- bewoner betaalt huur uit inkomen/bijstand
- wonen in de wijk, bewoner huurt van woningcorporatie
- begeleiding: basis (ambulante hulpverlening)

Financiering:

bewoner (huur) en indien nodig Wmo (zorg)

Wat betekent dit voor het wonen?

- bewoner heeft een huurovereenkomst bij reguliere verhuurder
- er is voor een afgesproken periode een begeleidingsovereenkomst met Kwintes
- bewoner heeft verantwoordelijkheden voor wonen (financieel, technisch, sociaal)
- minimale bewoningsondersteuning ter preventie van een terugval is mogelijk (technisch, financieel, goed huurderschap)
- nazorg: Kwintes biedt begeleiding in zorg en begeleiding in het wonen om terugval te voorkomen.